

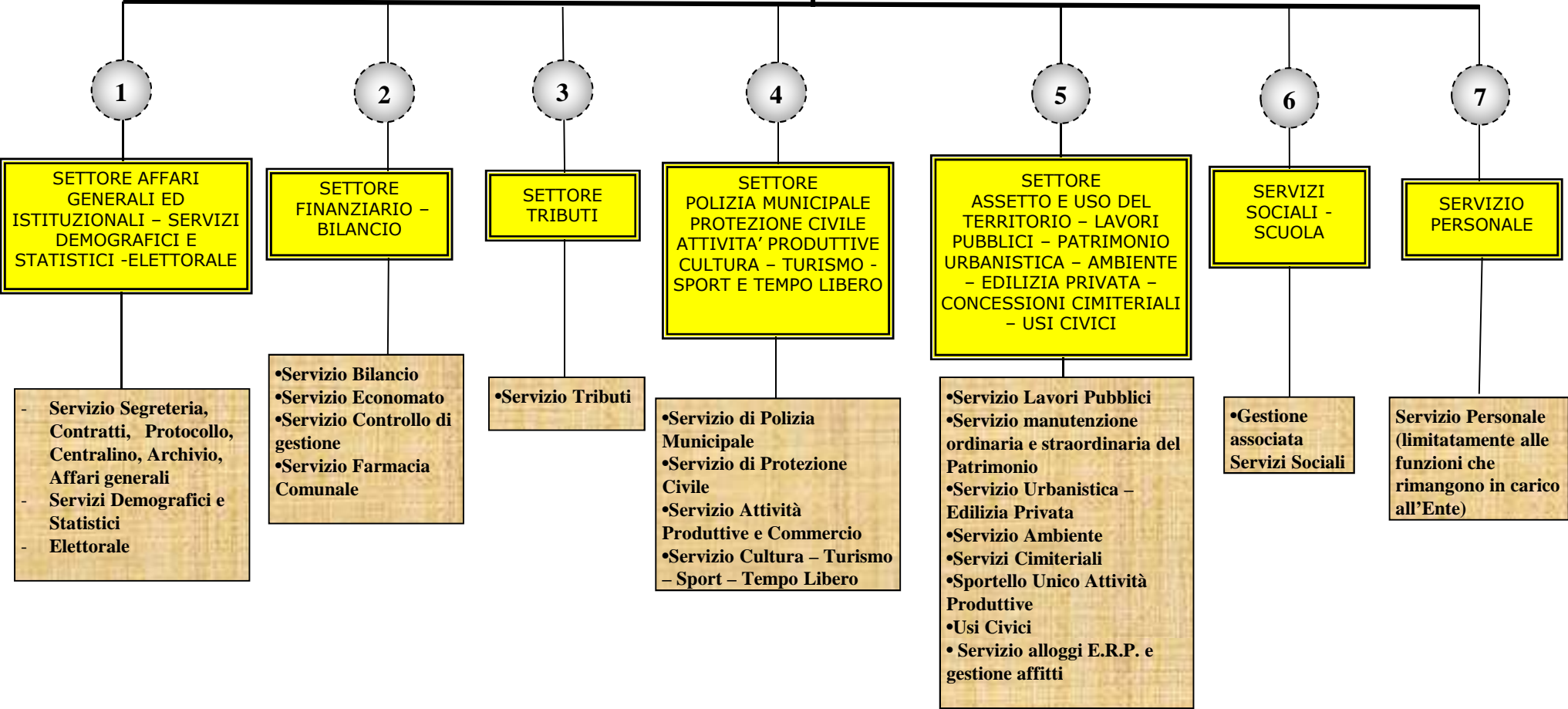
DOTAZIONE ORGANICA

ALLEGATO "A"

G.C. N° 95 DEL 13/10/2017

ORGANIGRAMMA

SECRETARIO



POSTI E PERSONALE ASSEGNATO AL I° SETTORE AFFARI GENERALI ED ISTITUZIONALI SERVIZIO SEGRETERIA – SERVIZI DEMOGRAFICI – ELETTORALE

POSTI E PERSONALE ASSEGNATO AL SERVIZIO SEGRETERIA

Responsabile Dott.ssa Marilia Moschetta (Segretario Comunale)

PROFILO PROFESSIONALE	cat. ing	Posti	Personale in servizio - SEGRETERIA	Cat. Econ.
Istruttore Direttivo – amministrativo	D1	1	Vacante	
Collaboratore Amministrativo	B3	1	Secchi Federica	B4
Esecutore Amministrativo	B1	1	Alberghi Oriana Ida	B7
Esecutore Amministrativo part time (30 ore)	B1	1	Vacante	
TOTALE		4	DI CUI 2 VACANTE	

PROFILO PROFESSIONALE	cat. ing	Posti	Personale in servizio – SERVIZI DEMOGRAFICI	Cat. Econ.
Istruttore amministrativo	C1	1	Castagni Marianna	C3
Collaboratore amministrativo	B3	1	Vacante	
TOTALE		2	DI CUI 1 VACANTE	

POSTI E PERSONALE ASSEGNATO AL II° SETTORE FINANZIARIO – BILANCIO

POSTI E PERSONALE ASSEGNATO AL SERVIZIO BILANCIO

Responsabile Razzoli Rag. Brunella

PROFILO PROFESSIONALE	cat. ing	Posti	Personale in servizio	Cat. Econ.
Istruttore direttivo amministrativo contabile - ragioniere comunale	D3	1	Razzoli Brunella	D4
Istruttore Amministrativo	C1	1	Cigli Caniparoli Stefania	C1
TOTALE		2		

POSTI E PERSONALE ASSEGNATO AL SERVIZIO FARMACIA

Responsabile Razzoli Rag. Brunella

PROFILO PROFESSIONALE	cat. ing	Posti	Personale in servizio	Cat. Econ.
Istruttore Direttivo Farmacista	D3	1	Vacante (in atto - incarico art. 110 Cecchini dott.ssa Rossella)	D3
TOTALE		1	DI CUI 1 VACANTE	

POSTI E PERSONALE ASSEGNATO AL III° SETTORE TRIBUTI

POSTI E PERSONALE ASSEGNATO AL SERVIZIO TRIBUTI

Responsabile Assessore Andrea Binelli

PROFILO PROFESSIONALE	cat. ing	Posti	Personale in servizio	Cat. Econ.
Collaboratore Amministrativo	B3	1	Canovi Paola	B7
Esecutore Amministrativo	B1	1	Ferrari Daniele *	B3
TOTALE		2		

*dal 01/08/2017 in comando all'Unione Montana dei Comuni dell'Appennino Reggiano nel Servizio associato sociale ed educativo per n. 6 ore settimanali

**POSTI E PERSONALE ASSEGNATO AL IV°
SETTORE
POLIZIA MUNICIPALE (dal 01/09/2017 in gestione associata
all'Unione Montana dei Comuni dell'Appennino Reggiano)**

**-PROTEZIONE CIVILE – ATTIVITA' PRODUTTIVE SERVIZI
DEMOGRAFICI – SERVIZIO CULTURA TURISMO SPORT E
TEMPO LIBERO**

Responsabile Luigi Fiocchi

PROFILO PROFESSIONALE	cat. ing	Posti	Personale in servizio	Cat. Econ.
Istruttore direttivo - Polizia municipale	D1	1	Vacante	D3
Agente di Polizia municipale	C1	1	Amadessi Elisa *	C1
Agente di Polizia municipale	C1	1	Vacante	
TOTALE		3	DI CUI 2 VACANTE	

*dal 01/09/2017 in comando all'Unione Montana dei Comuni dell'Appennino Reggiano nel Servizio associato di Polizia Municipale

**POSTI E PERSONALE ASSEGNATO AL V° SETTORE
ASSETTO E USO DEL TERRITORIO – LAVORI
PUBBLICI – PATRIMONIO
URBANISTICA – AMBIENTE – EDILIZIA PRIVATA –
SUAP – CONCESSIONI CIMITERIALI – USI CIVICI**

POSTI E PERSONALE ASSEGNATO AL SERVIZIO

Responsabile Guiducci Geom. Andrea

PROFILO PROFESSIONALE	cat. ing	Posti	Personale in servizio	Cat. Econ.
Istruttore direttivo tecnico comunale	D1	1	Guiducci Geom. Andrea	D3
Istruttore tecnico - aggiunto tecnico	C1	1	Monti Daniela – tempo determinato fino al 31/12/2017	C1
Istruttore Tecnico-coordin.serv.esterni	C1	1	Albertini Geom. Danilo	C4
Collaboratore Amministrativo	B3	1	Silvestri Geom. Michele	B4
Collaboratore tecnico autista macchine operatrici complesse	B3	1	Lazzari Giordano	B7
Collaboratore tecnico autista macchine operatrici complesse	B3	1	Vacante	
Collaboratore tecnico - servizi cimiteriali- necroforo	B3	1	Bonini Danilo	B7
Collaboratore tecnico - servizi cimiteriali- necroforo	B3	1	Vacante	
Collaboratore tecnico – Autista scuolabus	B3	1	Felici Giancarlo (Assegnato temporaneamente)	B7
TOTALE		6	DI CUI 2 VACANTI	

POSTI E PERSONALE ASSEGNATO AL VI° SETTORE SERVIZI SOCIALI – SCUOLA

(dal 01/08/2017 in gestione associata all'Unione Montana
dei Comuni dell'Appennino Reggiano)

POSTI E PERSONALE ASSEGNATO ALLA GESTIONE ASSOCIATA DEI SERVIZI SOCIALI

Responsabile Dr.ssa Ilaria Ruffini

PROFILO PROFESSIONALE	cat. ing	Posti	Personale in servizio	Cat. Econ.
Istruttore Amministrativo Assistente sociale	D1	1	Ruffini Dott.ssa Ilaria *	D1
Esecutore Socio Assistenziale (Osa)	B1	1	Bruschi Pierangela *	B7
Esecutore Socio Assistenziale (Osa)	B1	1	Zambonini Viviana **	B7
Esecutore Socio Assistenziale (Osa)	B1	1	VACANTE	
Esecutore Socio Assistenziale (Osa)	B1	1	VACANTE	
TOTALE		5	DI CUI 2 VACANTI	

*dal 01/08/2017 in comando all'Unione Montana dei Comuni dell'Appennino Reggiano nel Servizio associato sociale ed educativo

** in comando alla Cooperativa Sociale Coopselios

POSTI E PERSONALE ASSEGNATO AL SERVIZIO SCUOLA

Responsabile Dr.ssa Ilaria Ruffini

PROFILO PROFESSIONALE	cat. ing	Posti	Personale in servizio	Cat. Econ.
Collaboratore tecnico - Autista scuolabus	B3	1	Cecchelani Franco	B7
Collaboratore tecnico - Autista scuolabus	B3	1	Felici Giancarlo (Distaccato al servizio Tecnico Manutenitivo U.T.)	B7
TOTALE		2		

*dal 01/08/2017 in comando all'Unione Montana dei Comuni dell'Appennino Reggiano nel Servizio associato sociale ed educativo per il periodo settembre/giugno

NOTE

TOTALE POSTI IN DOTAZIONE ORGANICA	N° 29
POSTI COPERTI CON PERSONALE A TEMPO INDETERMINATO	N° 20
POSTI COPERTI CON PERSONALE A TEMPO DETERMINATO <u>di cui</u>	N° 2
➤ Posti coperti con contratto art. 110 D.l.g.s. 267/2000	n° 1
POSTI VACANTI	N° 9